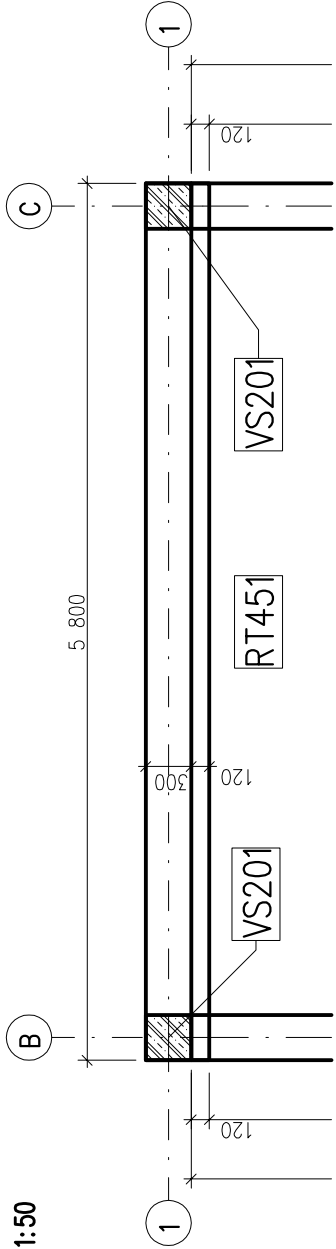


PRŮVLAK RT 451 V OSE 1

PŮDORYS

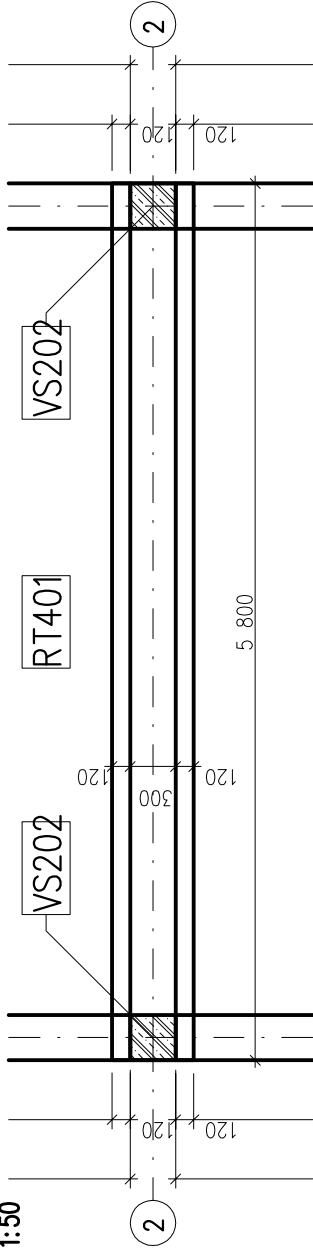
1:50



PRŮVLAK RT 401 V OSE 2

PŮDORYS

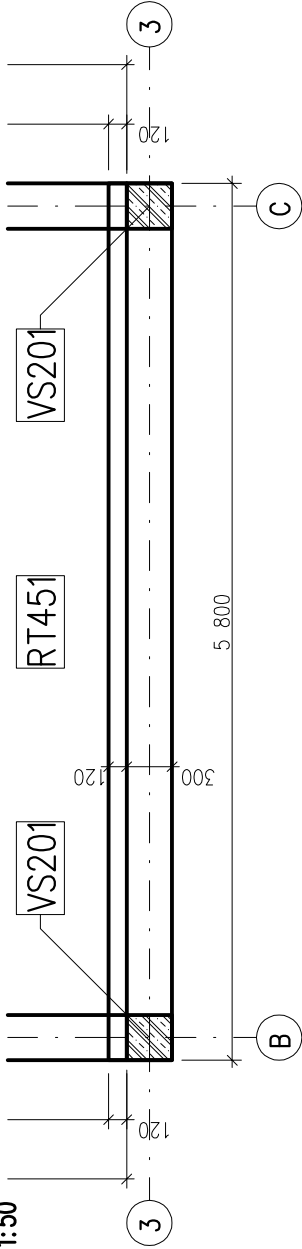
1:50



PRŮVLAK RT 451 V OSE 3

PŮDORYS

1:50



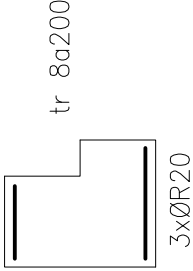
RT451

ŽB PRŮVLAK OBVODOVÝ 2.NP

M=1:25



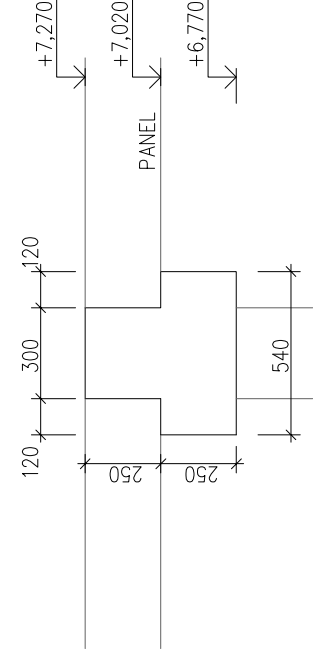
Průvlak 2.NP – osa 1, osa 3– ozn.RT451
Mmax+=93,7kNm
Mmax–=-42,6kNm
Vmax=89,9kNm



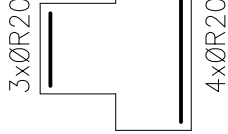
RT401

ŽB PRŮVLAK STŘEDOVÝ 2.NP

M=1:25



Průvlak 2.NP – osa 2– ozn.RT401
Mmax+=137,1kNm
Mmax–=-68,3kNm
Vmax=138,2kNm



VS201

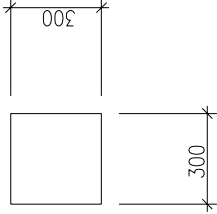
ŽB SLOUP 300x300 2.NP

M=1:25

Sloupy 2.NP – ozn.VS201,202
Mmaxy=62,0kNm
Mmaxz=13,5kNm
Vmax=36,1kNm
Nmax=190,6kNm



tr 8a200
tr 8a150



OCEL B500B (R10505); SÍŤ KARI

BETON C35/45, XC1–PRŮVLAKY A SLOUPY–PREFA
BETON C20/25, XC1–OSTATNÍ VĚNCE A DOBETONÁVKY

PŘEDPOKLÁDANÉ MNOŽSTVÍ VÝZTUŽE

PRŮVLAKY A SLOUPY 200 kg/m³ BETONU

VĚNCE DOBETONÁVKY 150 kg/m³ BETONU

D.1.2.STAVEBNĚ KONSTRUKČNÍ ŘEŠENÍ ±0,000=277,80

zodpovědný projektant profese		Zodp. projektant		Amun Pro s.r.o.	
Ing. Robin Kulhánek, UNO stářík s.r.o.		Ing. Michal Klímsa		739 53 Třanovice 1	
Investor Nemocnice s poliklinikou Havířov, příspěvková organizace, Dělnická 1132/24, Město, 73601 Havířov		micha@amunpro.cz,mob.: +420 728 463 908			
Místo stavby Dělnická 1132/24, 736 01 Havířov		Formát 420x297			
Akce		Datum 02/2022			
S0.01– Přístavba a stavební úpravy dětské JIP		Účel DPS			
		Č. zakázky			
Část D.1.2. Stavebně konstrukční řešení		Měřítko 1:50, 1:25			
Obsah výkresu		Číslo paré		Č. výkresu	
Schéma vyztužení průvlaků a sloupů 2NP – RT451, RT401, VS201, VS202				D.1.2.c–213	